

Prografix Sp. z o.o. jest polskim przedsiębiorstwem o międzynarodowych standardach jakości obsługi. Pracuje na rzecz wielu europejskich firm na terenie Polski i krajów sąsiednich. Od ponad dziesięciu lat specjaliści Prografix z powodzeniem integrują kreację oraz druk z rozwiązaniami direct marketingu. Unikalne, bogate doświadczenie i aktywna obecność na rynku przyniosły Prografix reputację firmy dynamicznej, zorientowanej na klienta, zawsze gotowej zmierzyć się z najwyższymi standardami jakości.

Do chwili wdrożenia **CDN XL** firma działała na holenderskim rozwiązaniu **Exact** oraz autorskim rozwiązaniu do zarządzania produkcją **Pro-Enterprise**. System **Exact** nie spełniał oczekiwań w zakresie automatyzacji przepływu informacji w obrębie firmy. Możliwości integracji rozwiązania autorskiego z systemem **Exact** były bardzo ubogie. System ten nie posiadał żadnego interfejsu programistycznego umożliwiającego pełniejszą integrację. System ten miał również wiele ograniczeń w zakresie definicji struktury kont księgowych. Dodatkowo działał na platformie SQL Server 7.0 i wykonywanie operacji jak np. księgowanie dokumentów powodowało nierzadko blokady tabel. Upgrade do wyższej wersji platformy SQL Server nie był możliwy.

Wdrożenie systemu **CDN XL** miało między innymi na celu realizację pełnej integracji obu systemów oraz usunięcie dotychczasowych ograniczeń i niedogodności. Jako firmę wdrożeniową wybraliśmy Elektrę ze względu na wysokie kompetencje i rekomendacje wielu firm. Wdrożenie systemu **CDN XL** w firmie Prografix Sp. z o.o. objęło następujące moduły z dostępnego pakietu firmy Comarch:

- Zamówienia
- Sprzedaż
- Księgowość
- Środki trwałe
- Kontroling (w tym BSC)

Na wdrożenie oraz integrację systemów **Pro-Enterprise** oraz **CDN XL** złożyły się między innymi następujące udogodnienia:

- Generowanie poprzez API **CDN XL** dokumentów rozchodu wewnętrznego na podstawie zapotrzebowania na materiały w recepturze technologicznej.

PRO-ENTERPRISE - planowanie produkcji - [Przeszukiwanie kart zleceń]

System Etykiety Logistyka Narzędzia Raporty Administracja Opcje Pomoc

337 / 260

Nr zlecenia:  Status zlecenia: Wszystkie Data utworzenia: Od: 2008-01-01 Do: 2008-10-27

Nazwa zlecenia:  Rodzaj zlecenia: Dowolny Kategorie produktu: Wszystkie

Kontrahent: Prog

Filtr WZ: Bez WZ Filtr FA: Bez FA

Sortowanie według: Nr zlecenia Priorytet

Lp	Numer	Klient	Nazwa	Nakład	Termi	Papie	CTF	FA	WZ	Status	Rodzaj	Kategoria	Data utw.	Data zam.
215	200702029	Prografix Sp. z o.o.	Mockupy z Guka	200	-150	-	-	-	-	-	Produkcyjne	ULOTKA	16/11/2007	-
216	200702031	Prografix Sp. z o.o.	koperta duża Prografix	1000	-150	-	-	-	-	-	Produkcyjne		16/11/2007	-
217	200702033	Prografix Sp. z o.o.	koperta Prografix A4 bez okienka	1000	-150	-	-	-	-	-	Produkcyjne		16/11/2007	-
218	200702036	Prografix Sp. z o.o.	folder Prografix Boorama	200	10	-	-	-	-	-	Produkcyjne		16/11/2007	19/02/2008
219	200702078	Prografix Sp. z o.o.	karty lemelowe	1000	-150	-	-	-	-	-	Produkcyjne		26/11/2007	-
220	200702079	Prografix Sp. z o.o.	karty teleskopowe	1000	-150	-	-	-	-	-	Produkcyjne		26/11/2007	-
221	200702082	Prografix Sp. z o.o.	Reklama prasowa 228x296 mm rol	1	0	-	-	-	-	-	Produkcyjne		27/11/2007	19/12/2007
222	200702107	Prografix Sp. z o.o.	prace graficzne Mikołajki 2007	71	-91	-	-	-	-	-	Produkcyjne		30/11/2007	30/11/2007
223	200702121	Prografix Sp. z o.o.	Kalendarz 500test	500	-17	-	-	-	-	-	Produkcyjne		03/12/2007	17/01/2008
224	200702168	Prografix Sp. z o.o.	Kalendarz biurkowy A5-13 szt.	13	-9	-	-	-	-	-	Produkcyjne		07/12/2007	07/01/2008
225	200702171	Prografix Sp. z o.o.	pudełko do kalendarza	500	-17	-	-	-	-	-	Produkcyjne		10/12/2007	17/01/2008
226	200702181	Prografix Sp. z o.o.	pudełko na kopertę B5	3000	314	-	-	-	-	-	Produkcyjne		12/12/2007	07/02/2007
227	200800007	Prografix Sp. z o.o.	Pudełko na kalendarz	500	-27	-	-	-	-	-	Produkcyjne		03/01/2008	27/02/2008
228	200800030	Prografix Sp. z o.o.	plakat B2 Klub Świątek	250	1	-	-	FA/PN	WZ/CN	-	Produkcyjne		09/01/2008	26/02/2008
229	200800017	Prografix Sp. z o.o.	niszczonko nieaktualnych materiałów	1	0	-	-	-	-	-	Produkcyjne		15/01/2008	29/02/2008
230	200800059	Prografix Sp. z o.o.	Ulotka do pudełka Prografix	500	-30	-	-	-	-	-	Produkcyjne		22/01/2008	27/02/2008
231	200800094	Prografix Sp. z o.o.	Wzyltki Prografix. nowe	500	-5	-	-	-	-	-	Produkcyjne	ULOTKA WIZYTÓW	25/01/2008	20/03/2008
232	200800129	Prografix Sp. z o.o.	pudełkiDL	2000	-3	-	-	-	-	-	Produkcyjne		30/01/2008	03/03/2008
233	200800143	Prografix Sp. z o.o.	Zawieszka Paletowa - "Wyrób Gotz	10000	1	-	-	-	-	-	Produkcyjne	ULOTKA	04/02/2008	04/02/2008
234	200800228	Prografix Sp. z o.o.	Papier firmowy	2000	-149	-	-	-	-	-	Produkcyjne	ULOTKA PAPIER FI	21/02/2008	-
235	200800257	Prografix Sp. z o.o.	pakietki hieronkowe	10000	-2	-	-	-	-	-	Produkcyjne	ULOTKA	27/02/2008	03/03/2008
236	200800258	Prografix Sp. z o.o.	Prace graficzne - kartka świąteczn	1	-3	-	-	-	-	-	Produkcyjne	PROJEKT GRAFICZN	27/02/2008	13/03/2008
237	200800269	Prografix Sp. z o.o.	Notese Firmowy A4	2028	-150	-	-	-	-	-	Produkcyjne	BROSZURA BLOCI	29/02/2008	-
238	200800313	Prografix Sp. z o.o.	ulotka dni kariery	2000	0	-	-	FA/PN	WZ/CN	-	Produkcyjne	ULOTKA	10/03/2008	13/03/2008
239	200800400	Prografix Sp. z o.o.	gazetka posłqz	50	1	-	-	-	-	-	Produkcyjne		17/03/2008	18/03/2008
240	200800460	Prografix Sp. z o.o.	pudełko DL	1600	-150	-	-	-	-	-	Produkcyjne	POS PUDEŁKA I OF	01/04/2008	-
241	200800479	Prografix Sp. z o.o.	Prace graficzne - Prografix mater	1	-150	-	-	-	-	-	Produkcyjne		03/04/2008	-
242	200800480	Prografix Sp. z o.o.	prace graficzne landing page	1	-150	-	-	-	-	-	Produkcyjne		03/04/2008	-
243	200800484	Prografix Sp. z o.o.	Kreacja notesu A4 prografix	1	-150	-	-	-	-	-	Produkcyjne	PROJEKT GRAFICZN	04/04/2008	-
244	200800504	Prografix Sp. z o.o.	Ulotka Prografix z karta Prepaido	300	3	-	-	-	-	-	Produkcyjne		09/04/2008	11/04/2008
245	200800561	Prografix Sp. z o.o.	Kopertowanie Prografix - testy	3000	-150	-	-	-	-	-	Produkcyjne	KONFEKCJA	16/04/2008	-
246	200800655	Prografix Sp. z o.o.	Wzyltki Renata Kania	30	-166	-	-	-	-	-	Produkcyjne		05/05/2008	-
247	200800661	Prografix Sp. z o.o.	Wzyltki Prografix 11 mutacji	22500	-154	-	-	FA/CN	-	-	Produkcyjne	ULOTKA WIZYTÓW	06/05/2008	-
248	200800665	Prografix Sp. z o.o.	Testowa pozycja	1000	-168	-	-	-	-	-	Produkcyjne		12/05/2008	-
249	200800666	Prografix Sp. z o.o.	e1	1111	-154	-	-	-	-	-	Produkcyjne		26/05/2008	-
250	200800667	Prografix Sp. z o.o.	e2	122	7	-	-	-	-	-	Produkcyjne	ULOTKA	26/05/2008	19/05/2008
251	200800668	Prografix Sp. z o.o.	w1	111	-143	-	-	-	-	-	Produkcyjne	BROSZURA BLOCI	06/06/2008	-
252	200800669	Prografix Sp. z o.o.	w2	222	-143	-	-	-	-	-	Produkcyjne	BROSZURA	06/06/2008	-

liczba znalezionych wierszy: 260

Rysunek 1. Generowanie RW z poziomu listy zleceń produkcyjnych w systemie **Pro-Enterprise**.

Sprzedaz [Prografix]

System Etykiety Listy Zestawienia Księgowość Dokumenty Zamówienia Fiskalne Zadania Opcje Pomoc

Lista dokumentów handlowych, magazynowych i transportowych

PW RW MMW MMP DP

Idź do: PRO / 2008 /

Dokument: RW.ADM/2008/216

Rozchód wewnętrzny [RW-PRO/2008/3582] (zatwierdzony) - zostanie zmieniony

Ogólne Kontrahent Nagłówek Księgowość Atybuty Biname

Do:  Brutto: 557.35

Dozba: (Nie określono) Netto: 557.35

Dozawa:

Lp	Towar	Ilość	Jm.	Wartość	Nazwa
00001	MCP 605x745 SWORD	4	SZT	48.16	sppp 605x745 sword ultra 198
00002	MCP 605x745 SWORD	21	SZT	266.96	sppp 605x745 sword ultra 198
00003	PKB 240 050x070 TRUCZ	750	ARK	242.33	pkb 240 50x70 Trucard

Filtr:  Zgłoś powr.: 5001

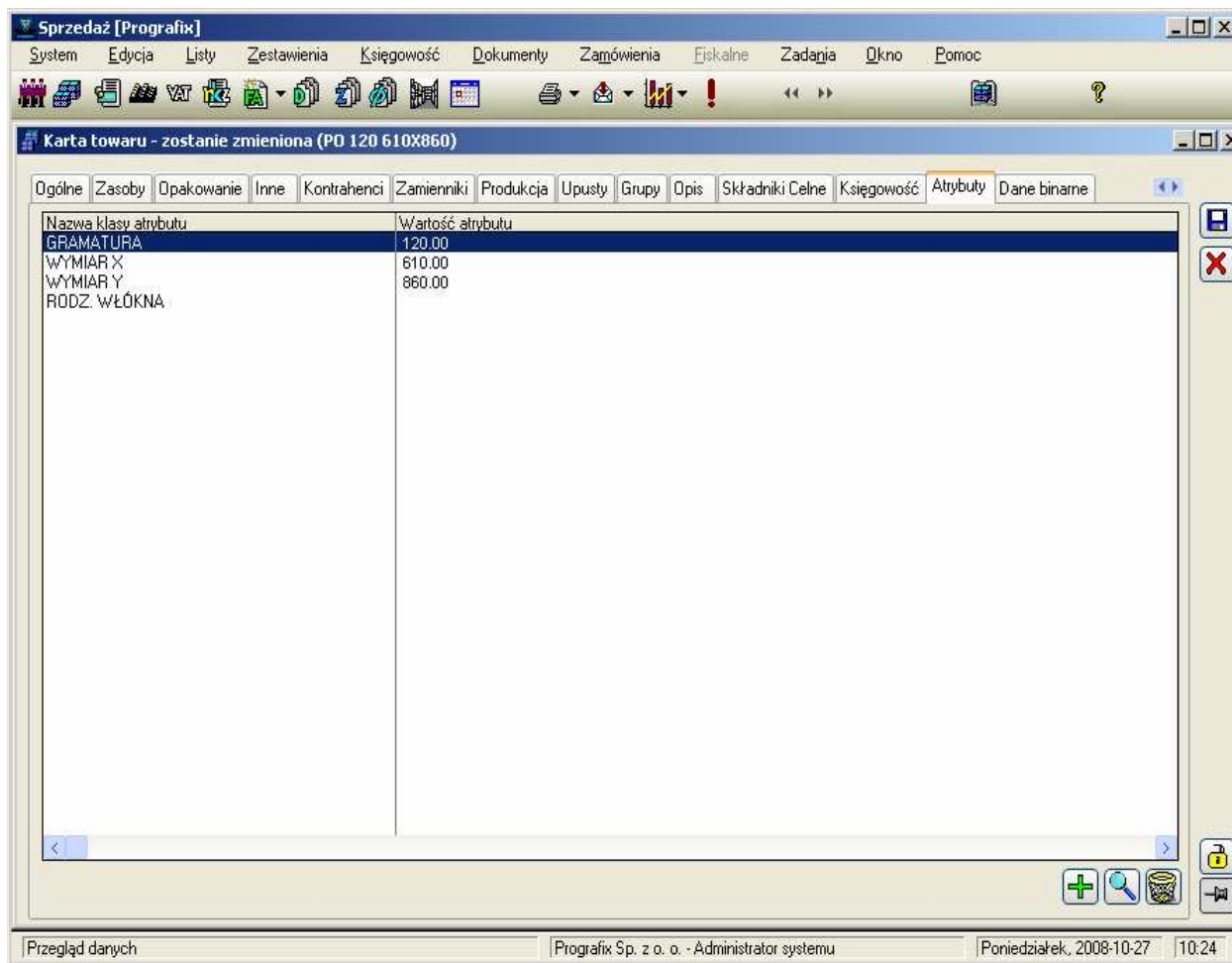
Właściciel: <Wszystki>

Lista za:  Październik  2008

Prografix Sp. z o.o. - Administrator systemu | Poniedziałek, 2008-10-27 | 09:36

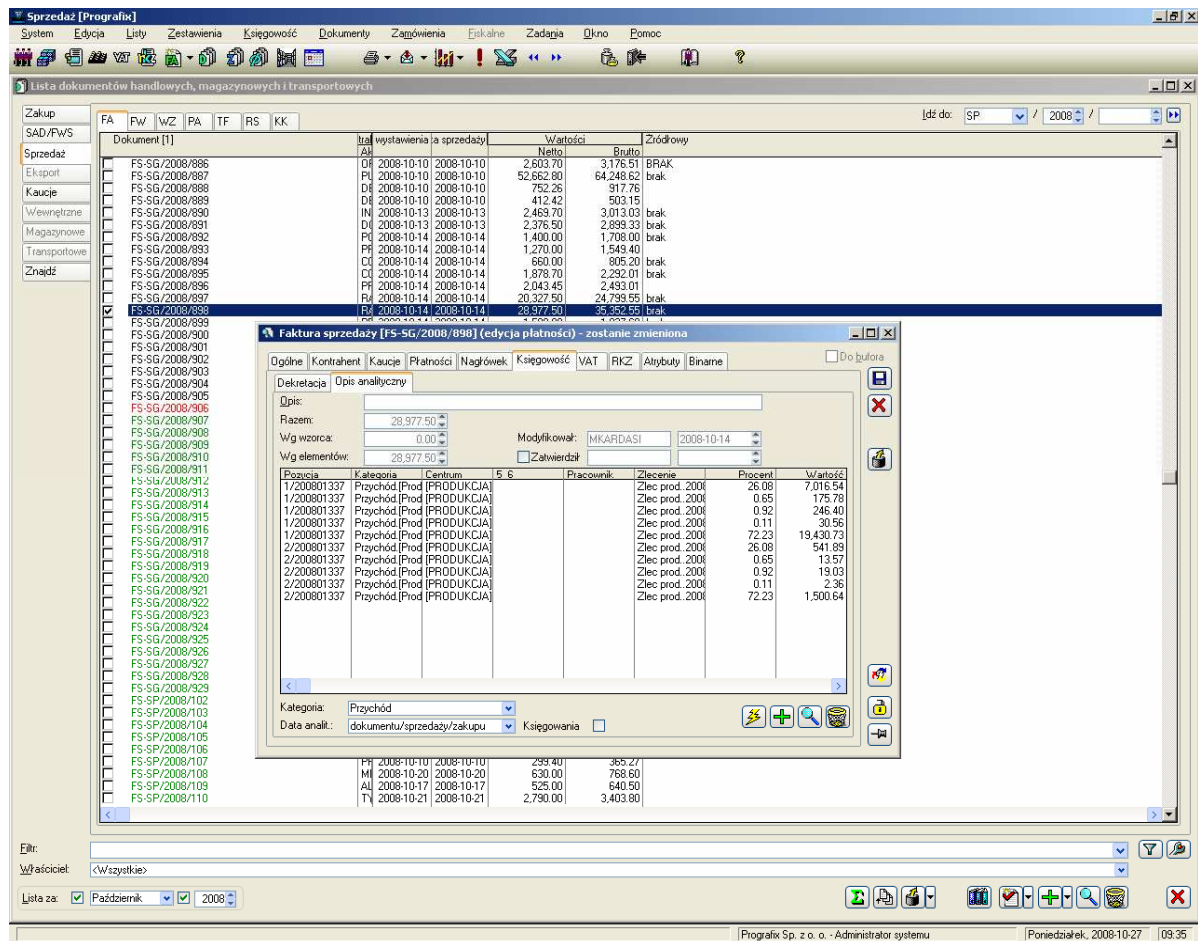
Rysunek 2. Dokument RW powstały na skutek powyższej akcji – system **CDN XL**.

- Generowanie zamówień zakupu na podstawie braków magazynowych.
- Możliwość wysłania spersonalizowanej wiadomości email do dostawców na podstawie zamówień zakupu.
- Dostosowanie kartoteki materiałowej do gospodarki papierami (m. in. przeliczanie na inną jednostkę miary na podstawie atrybutów materiału).



Rysunek 3. Atrybuty na podstawie których przeliczane są jednostki pomocnicze ARK - KG – system **CDN XL**

- Generowanie dokumentów PZ na podstawie zamówień na zakup.
- Automatyczny podział analityczny płac według informacji zgromadzonych w systemie rejestracji czasu pracy **Pro-Enterprise**.
- Automatyczna zmiana statusu zlecenia produkcyjnego na zafakturowane w momencie zatwierdzenia faktury sprzedaży.
- Podział analityczny sprzedaży wg receptury technologicznej utworzonej w systemie **Pro-Enterprise**.



Rysunek 4. Automatycznie wygenerowany podział analityczny faktury sprzedaży – system **CDN XL**.

- Współdzielenie kartoteki klientów oraz kartoteki materiałowej przez oba systemy.
- Zdefiniowanie w standardowych kostkach kontrolingowych dodatkowych wymiarów analitycznych umożliwiających między innymi analizę powykonawczą zleceń produkcyjnych.
- Uproszczenie procesu księgowania za pomocą schematów księgowych.
- Uproszczenie mechanizmu wyznaczania „produkcji w toku”.

Dzięki wdrożeniu **CDN XL** i integracji z **Pro-Enterprise** wzrósł komfort pracy w firmie. Wiele procesów udało się zautomatyzować a co za tym idzie pracownicy mogą się skoncentrować na istocie wykonywanych zadań.

**Prografix Sp. z o. o.**

ul. Drogowców 16  
39-200 Dębica

<http://www.prografix.pl>