



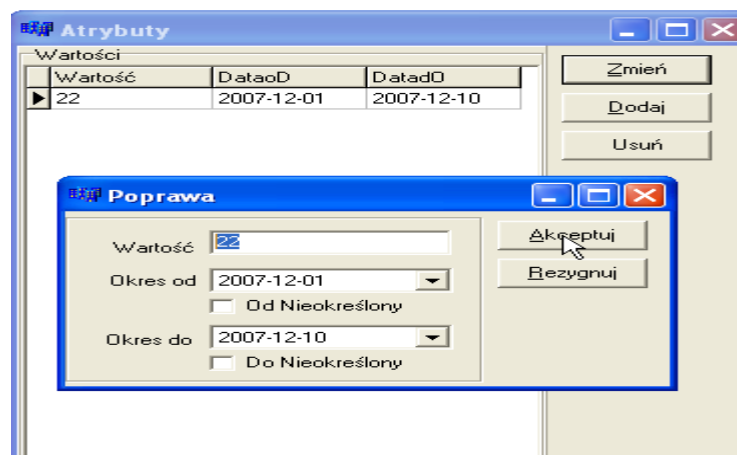
"Firma TARAPATA" Sp. z o.o. działa na rynku produkcji metalowych wytłoczek od kwietnia 2002 roku. Siedziba Firmy mieści się na terenie Specjalnej Strefy Ekonomicznej "SSE EUROPARK" Mielec. Firma jest w rejonie południowo-wschodniej Polski jedną z największych firm produkujących metalowe wyroby tłoczone w technologii tłoczenia na zimno dla przemysłu motoryzacyjnego oraz dla przemysłu artykułów gospodarstwa domowego. Od marca 2004 uruchomiony został proces lakierowania proszkowego wyrobów dla przemysłu gospodarstwa domowego wyłącznie w kolorze białym. W chwili obecnej firma zatrudnia ponad 200 pracowników z tendencją do dalszego wzrostu zatrudnienia w związku z uruchamianiem nowych wyrobów.

Do 2007 roku Firma Tarapata wykorzystywała kilka niezależne od siebie aplikacji. Programy te nie dawały spójnej informacji dotyczącej stanów magazynowych i bieżących rozliczeń produkcji. Sytuacja ta wymusiła na zarządzie firmy poszukiwania systemu pracującego na jednej wspólnej bazie zbierającej i wykorzystującej w analizach dane z wszystkich działów firmy. Poszukiwania nowego systemu prowadzone były od 2004 roku kiedy to zdecydowano się na system CDNXL firmy Comarch. Wdrożenie powierzono firmie Elektra z Rzeszowa. W 2005 roku zdecydowano się na wdrożenie systemu kadrowo-płacowego, natomiast rok później na wdrożenie pozostałych modułów: sprzedaży, zamówień, produkcji, księgowości, i środków trwałych.

Wdrożenie rozpoczęto od analizy wdrożeniowej gdzie spisano potrzeby i proponowane rozwiązania w zakresie zastosowania Systemu Informatycznego CDN XL w obszarze funkcjonowania przedsiębiorstwa, a w szczególności: dokonanie specyfikacji podstawowych elementów wymagań klienta w stosunku do systemu informatycznego, określenie narzędzi pomiarowych, umożliwiających kontrolę realizacji tych wymagań, ustalenie najważniejszych istniejących elementów organizacji i zarządzania przedsiębiorstwem oraz dokonanie implementacji tych elementów na wymagania systemu CDN XL, jak również ustalenie reguł i zasad maksymalnie spełniających te wymagania. Na etapie analizy wdrożeniowej dokupiony został dodatkowo moduł import.

Analiza wdrożeniowa pokazała iż procesy w zakresie rozliczania produkcji muszą zostać dodatkowo uproszczone poprzez zastosowanie dodatkowych funkcjonalności przygotowanych przez firmę Elektra.

1. Aplikacja do edycji wartości parametru w technologii oraz na obiekcie produkcyjnym . Aplikacja pozwala dodawać, zmieniać lub usuwać wartość atrybutu okresowego .



2. Podgląd zlecenia wraz z możliwością zmian. Aplikacja operuje na zaplanowanych w XL-u zleceniach produkcyjnych. Umożliwia dodawanie realizacji czynności w procesie. W aplikacji określamy ilość wykonanych czynności – na tej podstawie, w powiązaniu z technologią, wylicza ilość potrzebnych surowców, ilość otrzymanych produktów, obiekty biorące udział w czynności. Czas trwania etapu jest wyliczany na podstawie danych z technologii, gdzie domyślnie terminem rozpoczęcia jest godz. 07:00 bieżącego dnia. Wszystkie te parametry można modyfikować, przy czym aplikacja pilnuje aby działało się to zgodnie ze szczegółowymi założeniami. Możliwe jest usuwanie istniejącej realizacji, pod warunkiem, że nie ma powiązania z realizacjami innych czynności. Dla istniejącej realizacji możliwe jest związanie zasobu z pozycją RW lub PW, jak również usunięcie powiązania.

Realizacja czynności

Termin rozpoczęcia: 2008-05-13 08:30:13

Czas trwania [GG:MM:SS]: 18 56 12

Termin zakończenia: 2008-05-14 03:26:25

Ilość czynności: 2622

Surowce:

0102081017 [kg] 3472,00

0102081017 [kg] 2910,00

0102081017 [kg] 4263,32

Otrzymane produkty:

ZŁOM STALOWY OCYNK BRAK [kg] 2,60

125126760.15 [szt.] 2621,00

Obiekty:

M_PRASA_DH 0129 Prasa hydrauliczna HPS 600 SMG

P_TLOCZARZ 42701 Kuroś Stanisław

P_TLOCZARZ 80070 Kuśmierz Robert Daniel

Do korzyści jakie dało wdrożenie systemu informatycznego CDN-XL należy zaliczyć :

- Posiadanie pełnej i aktualnej informacji o firmie (stany magazynowe, poziom produkcji i sprzedaży, wielkość zamówień, stan rozliczeń itp.)
- Zautomatyzowanie rozliczenia produkcji
- Ujednolicenie kartotek kontrahentów i towarów
- Zintegrowana baza danych – wspólna dla całej firmy i dostosowana do jej specyficznych potrzeb
- Zwiększenie szybkości obsługi kontrahenta poprzez szybki dostęp do informacji
- Zwiększenie stopnia integracji poszczególnych obszarów funkcjonalnych firmy
- Stabilność i bezpieczeństwo danych między innymi poprzez prawa dostępu do poszczególnych modułów dla uczestników pracy
- Informatyczne wspomaganie procesów zarządzania – monitorowanie, kontrolowanie i analizowanie procesów zachodzących w firmie

- Usprawnienie przepływu dokumentów (danych) w firmie
- Usprawnienie rozliczeń z kontrahentami.

"Firma TARAPATA" Sp. z o.o.

ul. Wojska Polskiego 3

39-300 Mielec

<http://www.tarapata.com>